

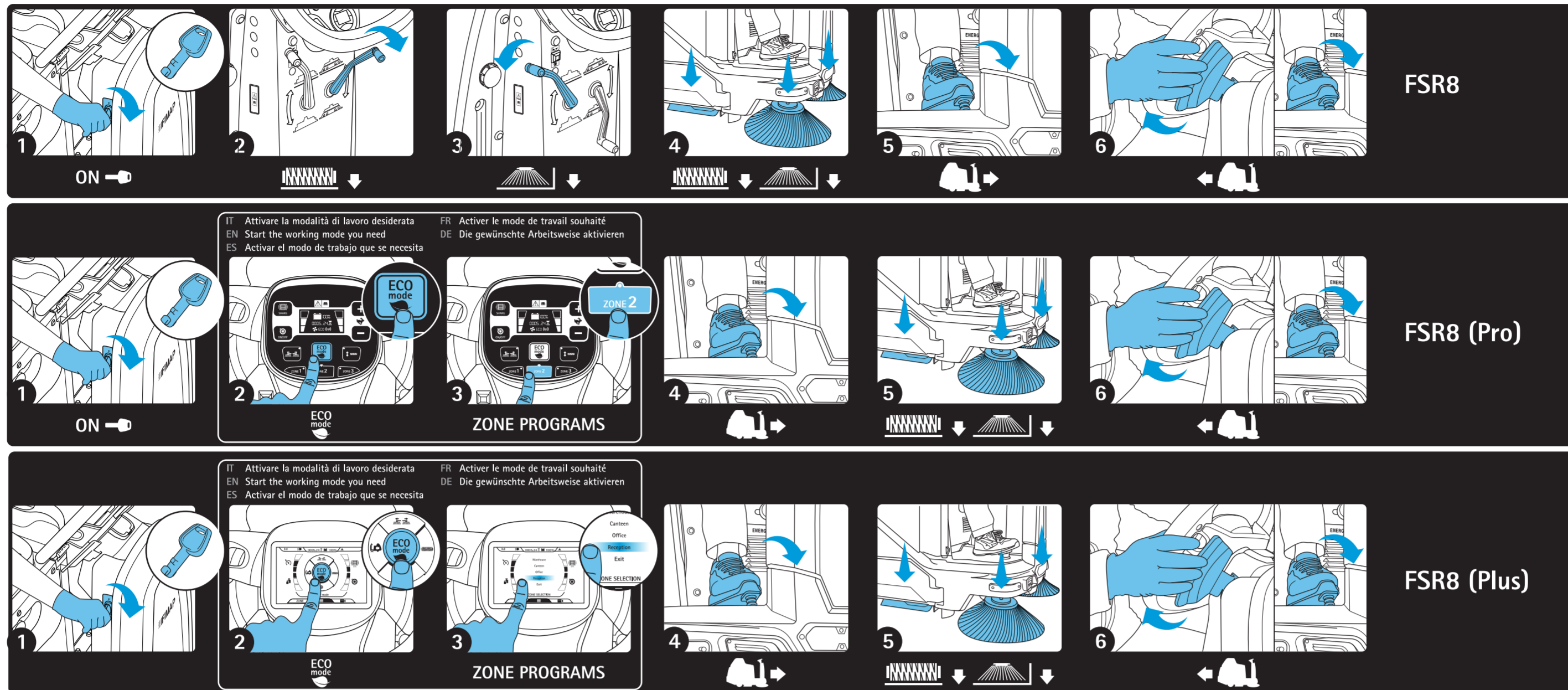
## CURA QUOTIDIANA - DAILY CARE - CUIDADO DIARIO - ENTRETIEN COURANT - TÄGLICHE PFLEGE



## USER FRIENDLY

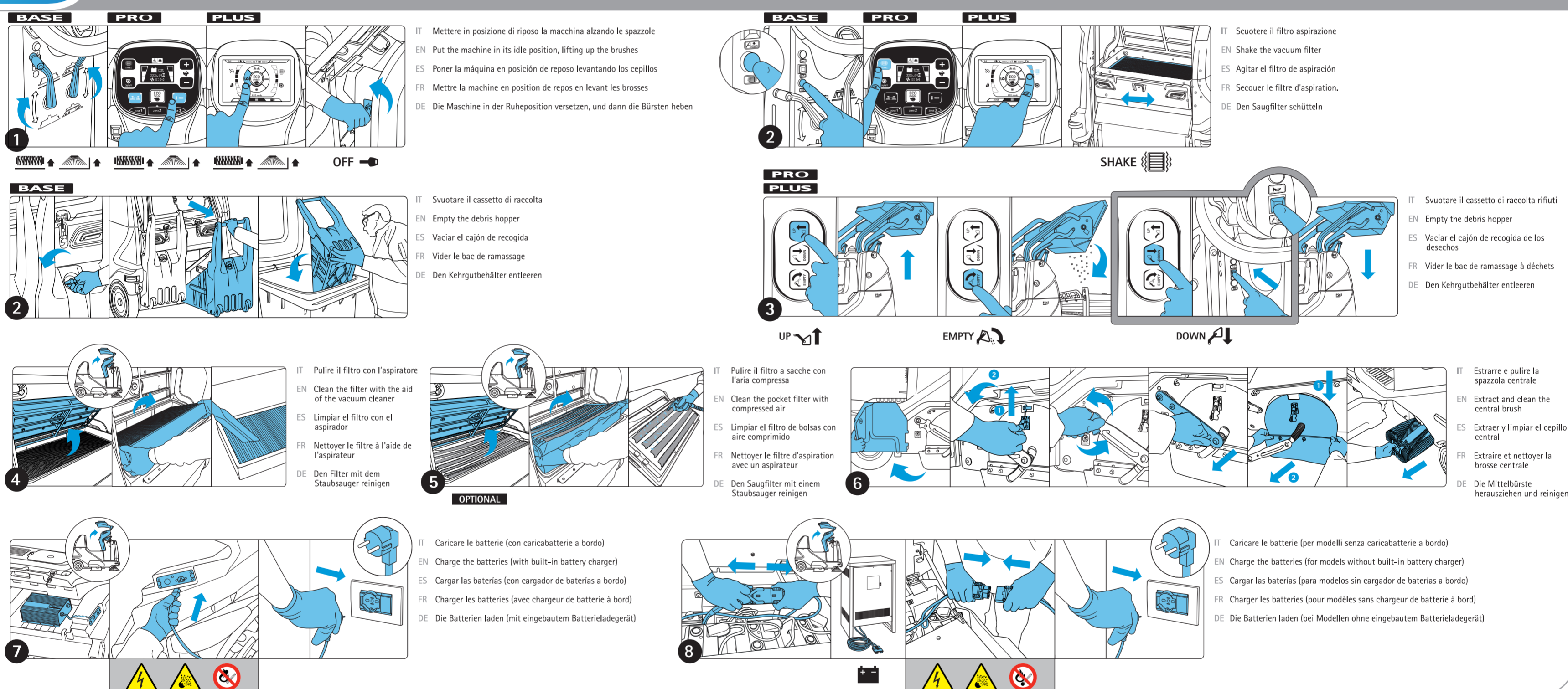
Avvio al lavoro - Getting ready to work - Puesta en marcha - Mise en service - Inbetriebnahme

FIMAP



## Manutenzione giornaliera - Daily maintenance - Mantenimiento diario - Entretien quotidien - Tägliche Wartung

FIMAP



## Soluzione degli inconvenienti - Troubleshooting - Solución de los inconvenientes

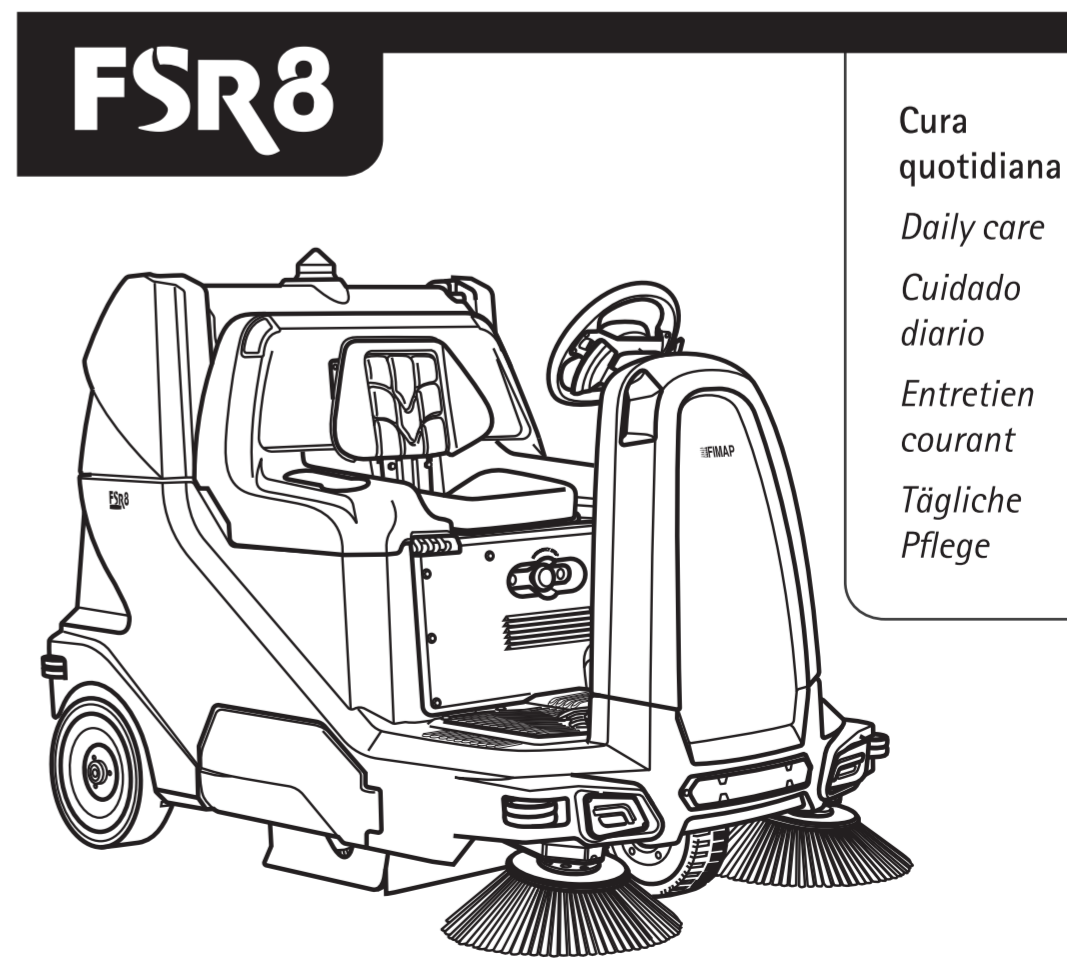
Résolution des problèmes - Fehlerbehebung

FIMAP

|  |   |   |  |   |
|--|---|---|--|---|
| <p><b>IT LA MACCHINA NON SI ACCIENDE</b></p> <ul style="list-style-type: none"> <li>- Controllare che le batterie siano cariche e collegate correttamente</li> <li>- Controllare la posizione della chiave</li> <li>- Controllare che sul display non compaia un messaggio di allarme</li> <li>- Controllare che il cavo del caricabatterie sia scollegato</li> </ul> <p><b>LA MACCHINA NON SI MUOVE</b></p> <ul style="list-style-type: none"> <li>- Verificare sul display eventuali messaggi di errore</li> <li>- Controllare la posizione della chiave</li> <li>- Premere il pedale acceleratore</li> </ul> <p><b>LA MACCHINA NON SPAZZA</b></p> <ul style="list-style-type: none"> <li>- Verificare sul display eventuali messaggi di errore</li> <li>- Verificare che la spazzola centrale e/o le spazzole laterali siano correttamente inserite</li> <li>- Verificare che la spazzola non sia usurata</li> <li>- Verificare che la spazzola tocchi correttamente il suolo (1)</li> <li>- Verificare che il cassetto di raccolta non sia pieno</li> <li>- Verificare che il filtro di aspirazione non sia intasato e che le gomme inferiori non siano usurate</li> </ul> <p><b>LA MACCHINA ESPELLE POLVERE DURANTE L'USO</b></p> <ul style="list-style-type: none"> <li>- Verificare che l'impianto aspirante sia acceso</li> <li>- Verificare che il filtro di aspirazione sia posizionato correttamente, azionare poi lo scuotifiltro (2)</li> <li>- Verificare che il filtro non abbia fori e non sia danneggiato</li> <li>- Verificare che le gomme inferiori non siano usurate</li> </ul> | <p><b>EN THE MACHINE DOES NOT START</b></p> <ul style="list-style-type: none"> <li>- Check that the batteries are charged and correctly inserted</li> <li>- Check the position of the key</li> <li>- Check the display for any error messages</li> <li>- Check that the battery charger cable is disconnected</li> </ul> <p><b>THE MACHINE DOES NOT MOVE</b></p> <ul style="list-style-type: none"> <li>- Check the display for any error messages</li> <li>- Check you are correctly positioned on the seat</li> <li>- Press the accelerator pedal</li> </ul> <p><b>THE MACHINE DOES NOT SWEEP</b></p> <ul style="list-style-type: none"> <li>- Check that the central brush and/or side brushes are properly coupled</li> <li>- Check that the brush is not worn</li> <li>- Check that the brush touches the floor correctly (1)</li> <li>- Check that the debris hopper is not full</li> <li>- Check that the vacuum filter is not clogged, and that the lower rubbers are not worn</li> </ul> <p><b>THE MACHINE DISCHARGES DUST DURING USE</b></p> <ul style="list-style-type: none"> <li>- Check the display for any error messages</li> <li>- Check that the vacuum system is switched on</li> <li>- Check that the vacuum filter is correctly positioned and then activate the filter shaker (2)</li> <li>- Check that the filter is not perforated or damaged</li> <li>- Check that the lower rubbers are not worn</li> </ul> | <p><b>ES LA MÁQUINA NO SE ACCIENDE</b></p> <ul style="list-style-type: none"> <li>- Comprobar que las baterías estén cargadas y conectadas correctamente</li> <li>- Controlar la posición de la llave</li> <li>- Verificar en la pantalla posibles mensajes de error</li> <li>- Comprobar que el cable del cargador de baterías esté desconectado</li> </ul> <p><b>LA MÁQUINA NO SE MUOVE</b></p> <ul style="list-style-type: none"> <li>- Verificar en la pantalla posibles mensajes de error</li> <li>- Asegurarse de estar correctamente colocados sobre el asiento</li> <li>- Apretar el pedal del acelerador</li> </ul> <p><b>LA MÁQUINA NO SPAZZA</b></p> <ul style="list-style-type: none"> <li>- Verificar que el cepillo central y/o los cepillos laterales estén correctamente enganchados</li> <li>- Verificar que el cepillo no esté desgastado</li> <li>- Verificar que el cepillo toque correctamente el suelo (1)</li> <li>- Comprobar que el cajón de recogida no esté lleno</li> <li>- Verificar que el filtro de aspiración no esté atascado y que las gomas inferiores no estén desgastadas</li> </ul> <p><b>LA MÁQUINA EXPULSA POLVO DURANTE EL USO</b></p> <ul style="list-style-type: none"> <li>- Verificar en la pantalla posibles mensajes de error</li> <li>- Verificar que el sistema de aspiración esté activado</li> <li>- Verificar que el filtro de aspiración esté correctamente posicionado, accionar después el sacudidor de filtro (2)</li> <li>- Verificar que el filtro no tenga agujeros y que no esté dañado</li> <li>- Verificar que las gomas inferiores no estén desgastadas</li> </ul> | <p><b>FR LA MACHINE NE SE MET PAS EN MARCHÉ</b></p> <ul style="list-style-type: none"> <li>- Vérifier si les batteries sont chargées et correctement branchées</li> <li>- Vérifier la position de la clé</li> <li>- Vérifier qu'aucun message d'alarme n'apparaît sur l'écran</li> <li>- Vérifier si le câble du chargeur de batterie est débranché</li> </ul> <p><b>LA MACHINE N'AVANCE PAS</b></p> <ul style="list-style-type: none"> <li>- Vérifier à l'écran les éventuels messages d'erreur</li> <li>- Vérifier d'être correctement installé sur le siège</li> <li>- Appuyer sur la pédale de l'accélérateur</li> </ul> <p><b>LA MACHINE NE BALAIE PAS</b></p> <ul style="list-style-type: none"> <li>- Vérifier à l'écran les éventuels messages d'erreur</li> <li>- Vérifier que la brosse centrale et/ou les brosses latérales sont correctement insérées</li> <li>- Vérifier que la brosse n'est pas usée</li> <li>- Vérifier si la brosse est correctement au contact du sol (1)</li> <li>- Vérifier si le bac de ramassage n'est pas plein</li> <li>- Vérifier si le filtre d'aspiration n'est pas colmaté et si les barettes inférieures ne sont pas usées</li> </ul> <p><b>LA MACHINE REJETTE LA POUSSIÈRE PENDANT L'UTILISATION</b></p> <ul style="list-style-type: none"> <li>- Vérifier à l'écran les éventuels messages d'erreur</li> <li>- Vérifier que le système d'aspiration est opérationnel</li> <li>- Vérifier si le filtre d'aspiration est correctement positionné, puis actionner le secoue-filtre (2)</li> <li>- Vérifier si le filtre n'est pas percé ou endommagé</li> <li>- Vérifier si les barettes inférieures ne sont pas usées</li> </ul> | <p><b>DE DIE MASCHINE LÄUFT NICHT AN</b></p> <ul style="list-style-type: none"> <li>- Prüfen, ob die Batterien geladen und richtig angeschlossen sind</li> <li>- Prüfen, ob die Position des Schlüssels prüfen</li> <li>- Prüfen Sie, dass keine Alarmmeldung am Display angezeigt wird.</li> <li>- Prüfen, ob sich das Kabel des Batterieadegeterés gelöst hat</li> </ul> <p><b>DIE MASCHINE BEWEGT SICH NICHT</b></p> <ul style="list-style-type: none"> <li>- Prüfen, ob am Display Fehlermeldungen angezeigt werden</li> <li>- Prüfen, ob die richtige Sitzposition eingenommen wurde</li> <li>- Das Gaspedal drücken</li> </ul> <p><b>DIE MASCHINE KEHRT NICHT</b></p> <ul style="list-style-type: none"> <li>- Prüfen, ob am Display Fehlermeldungen angezeigt werden</li> <li>- Prüfen Sie, ob die Mittelbürste und/oder die Seitenbürsten richtig eingesetzt sind</li> <li>- Prüfen, ob die Bürste abgenutzt ist</li> <li>- Prüfen, ob die Bürste den Boden richtig berührt (1)</li> <li>- Prüfen, ob der Kehrgutbehälter voll ist</li> <li>- Prüfen, ob der Saugfilter verstopft ist und ob die unteren Gummis abgenutzt sind</li> </ul> <p><b>DIE MASCHINE STÖßT WÄHREND DES BETRIEBS STAUB AUS</b></p> <ul style="list-style-type: none"> <li>- Prüfen, ob am Display Fehlermeldungen angezeigt werden</li> <li>- Prüfen Sie, ob das Saugsystem eingeschaltet ist</li> <li>- Prüfen, ob der Saugfilter richtig positioniert ist, dann den Rüttelfilter betätigen (2)</li> <li>- Prüfen, ob der Filter Löcher hat und ob er beschädigt ist</li> <li>- Prüfen, ob die unteren Gummis abgenutzt sind</li> </ul> |
|--|---|---|--|---|

Si consiglia di indossare gli opportuni DPI (dispositivi di protezione individuali) adeguati al lavoro da svolgere.  
It is recommended to wear the appropriate PPE (personal protective equipment) according to the work to be carried out.  
Se aconseja llevar el equipo PPE (protección personal) adecuado al trabajo que se va a realizar.  
Il est conseillé de porter les EPI (équipements de protection individuelle) appropriés au travail à exécuter.  
Es wird empfohlen, die für die durchzuführende Arbeit entsprechende PSA (persönliche Schutzausrüstung) zu tragen.

Per ulteriori informazioni consultare il manuale uso e manutenzione. Questo documento non sostituisce il manuale uso e manutenzione.  
For further information, refer to the Use and Maintenance Manual. This document does not replace the use and maintenance manual.  
Para mayor información consultar el manual de uso y mantenimiento. Este documento no reemplaza el manual de uso y mantenimiento.  
Pour d'autres informations, consulter le manuel d'utilisation et d'entretien. Ce document ne remplace pas le manuel d'emploi et d'entretien.  
Für weitere Informationen siehe in der Bedienungs- und Wartungsanleitung. Dieses Dokument ersetzt nicht die Bedienungsanleitung.

Spazzatrici - Sweeping Machines  
Barredoras - Balayuses - Kehrmaschinen

FIMAP