



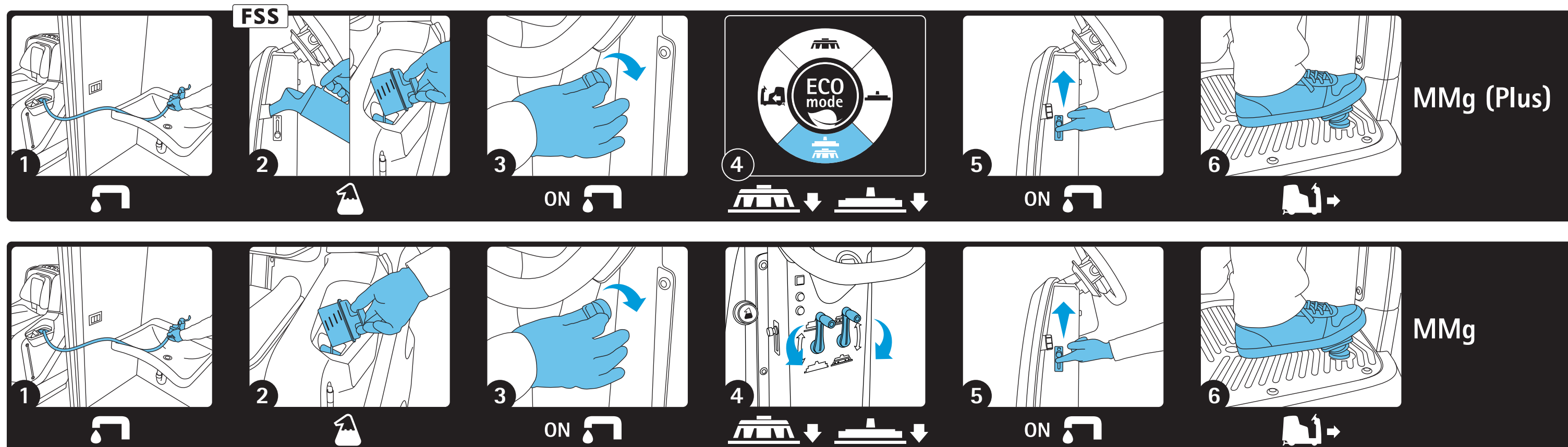
CURA QUOTIDIANA - DAILY CARE - CUIDADO DIARIO - ENTRETIEN COURANT - TÄGLICHE PFLEGE



USER FRIENDLY

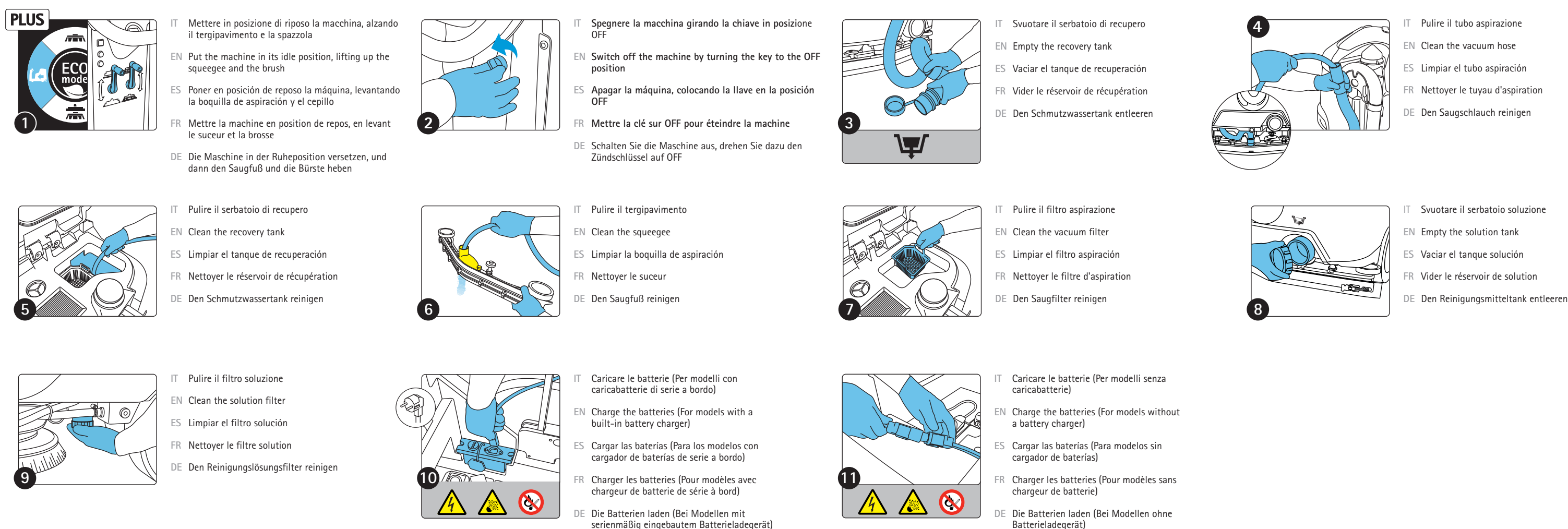
Avvio al lavoro - Getting ready to work - Puesta en marcha - Mise en service - Inbetriebnahme

FIMAP



Manutenzione giornaliera - Daily maintenance - Mantenimiento diario - Entretien quotidien - Tägliche Wartung

FIMAP



Soluzione degli inconvenienti - Troubleshooting - Solución de los inconvenientes Résolution des problèmes - Fehlerbehebung

FIMAP

<p>IT LA MACCHINA NON SI ACCENDE</p> <ul style="list-style-type: none">- Controllare che le batterie siano collegate correttamente- Controllare la posizione della chiave- Controllare che il cavo dei caricabatterie sia scollegato <p>LA MACCHINA NON SI MUOVE</p> <ul style="list-style-type: none">- Verificare sul display eventuali messaggi di errore- Spegner la macchina e ripetere la procedura di accensione <p>LA MACCHINA NON LAVA</p> <ul style="list-style-type: none">- Verificare che le batterie siano cariche- Verificare che il serbatoio soluzione non sia vuoto- Verificare che la soluzione sia erogata correttamente- Controllare le condizioni delle spazzole e se necessario sostituirle (1) <p>LA MACCHINA NON ASCIUGA</p> <ul style="list-style-type: none">- Verificare che il display non mostri messaggi di errore- Verificare che il tergipavimento sia abbassato- Verificare che il serbatoio di recupero non sia pieno- Controllare le condizioni delle gomme tergipavimento e se necessario sostituirle (2)	<p>EN THE MACHINE DOES NOT START</p> <ul style="list-style-type: none">- Check that the batteries are correctly connected- Check the position of the key- Check that the battery charger cable is disconnected <p>THE MACHINE DOES NOT MOVE</p> <ul style="list-style-type: none">- Check the display for any error messages- Switch off the machine then repeat the starting procedure <p>THE MACHINE DOES NOT SCRUB</p> <ul style="list-style-type: none">- Make sure that the solution tank is not empty- Check that the solution is correctly dispensed- Check that the brushes are in good condition, replacing them if necessary (1) <p>THE MACHINE DOES NOT DRY</p> <ul style="list-style-type: none">- Check the display for any error messages- Check that the squeegee is lowered- Check that the recovery tank is not full- Check that the squeegee rubbers are in good condition, replacing them if necessary (2)	<p>ES LA MÁQUINA NO SE ENCIENDE</p> <ul style="list-style-type: none">- Comprobar que las baterías estén conectadas correctamente- Comprobar la posición de la llave- Comprobar que el cable del cargador de baterías no esté desconectado <p>LA MÁQUINA NO SE MUOVE</p> <ul style="list-style-type: none">- Comprobar en la pantalla eventuales mensajes de error- Apagar la máquina y repetir el procedimiento de arranque <p>LA MÁQUINA NO LAVA</p> <ul style="list-style-type: none">- Comprobar que las baterías estén cargadas- Comprobar que el tanque solución no esté vacío- Comprobar que la solución se distribuya correctamente- Comprobar el estado de los cepillos y, si es necesario, sustituirlos (1) <p>LA MÁQUINA NO SECA</p> <ul style="list-style-type: none">- Comprobar que la pantalla no muestre mensajes de error- Comprobar que la boquilla de aspiración esté bajada- Comprobar que el tanque de recuperación no esté lleno- Comprobar el estado de las gomas de la boquilla de aspiración y, si es necesario, sustituirlos (2)	<p>FR LA MACHINE NE SE MET PAS EN MARCHÉ</p> <ul style="list-style-type: none">- Vérifier si les batteries sont correctement branchées- Vérifier la position de la clé- Vérifier si le câble du chargeur de batterie est correctement branché <p>LA MACHINE N'AVANCE PAS</p> <ul style="list-style-type: none">- Vérifier à l'écran les éventuels messages d'erreur- Éteindre la machine et répéter la procédure pour l'allumage <p>LA MACHINE NE LAVE PAS</p> <ul style="list-style-type: none">- Vérifier si les batteries sont chargées- Vérifier si le réservoir de solution n'est pas vide- Vérifier si la solution est correctement débitée- Contrôler les conditions des brosses, les remplacer le cas échéant (1) <p>LA MACHINE NE SÈCHE PAS</p> <ul style="list-style-type: none">- Vérifier l'absence de messages d'erreur à l'écran- Vérifier si le suceur est bien abaissé- Vérifier si le réservoir de récupération n'est pas plein- Contrôler les conditions des barettes du suceur, les remplacer le cas échéant (2)	<p>DE DIE MASCHINE LÄUFT NICHT AN</p> <ul style="list-style-type: none">- Prüfen Sie, ob die Batterien richtig angeschlossen sind- Prüfen Sie die Stellung des Schlüssels- Prüfen Sie, ob sich das Kabel des Batterieladegerätes gelöst hat <p>DIE MASCHINE BEWEGT SICH NICHT</p> <ul style="list-style-type: none">- Prüfen Sie, ob eventuell Fehlermeldungen am Display angezeigt werden- Schalten Sie die Maschine ab und wiederholen Sie den Zündvorgang <p>DIE MASCHINE SCHRUBBT NICHT</p> <ul style="list-style-type: none">- Prüfen Sie, ob die Batterien aufgeladen sind- Prüfen Sie, ob der Reinigungslösungstank leer ist- Prüfen Sie, ob die Reinigungslösung richtig abgegeben wird- Prüfen Sie den Zustand der Bürsten und tauschen Sie diese ggf. aus (1) <p>DIE MASCHINE TROCKNET NICHT</p> <ul style="list-style-type: none">- Prüfen Sie, ob Fehlermeldungen am Display angezeigt werden- Prüfen Sie, ob der Saugfuß abgesenkt ist- Prüfen Sie, ob der Schmutzwassertank voll ist- Prüfen Sie den Zustand der Saugfußgummis und tauschen Sie diese gegebenenfalls aus (2)
---	---	---	--	---

Tutte le operazioni devono sempre essere eseguite con guanti protettivi
Always wear protective gloves when carrying out these operations
Todas las operaciones se deben realizar siempre con guantes de protección
Porter toujours des gants de protection pour exécuter ces opérations
Alle Arbeiten müssen immer mit Schutzhandschuhen ausgeführt werden

Per ulteriori informazioni consultare il manuale uso e manutenzione nel CD-ROM. Non sostituire il manuale uso e manutenzione.
For further information, refer to the Use and Maintenance Manual on the CD-ROM. It does not replace the use and maintenance manual.
Para mayor información consultar el manual de uso y mantenimiento en el CD-ROM. No reemplaza el manual de uso y mantenimiento.
Pour d'autres informations, consulter le manuel d'utilisation et d'entretien du CD-ROM. Le service kit ne remplace pas le manuel d'emploi et d'entretien.
Für weitere Informationen siehe in der Bedienungs- und Wartungsanleitung auf der beiliegenden CD-ROM. Ersetzt nicht die Bedienungsanleitung.

MMg

Cura quotidiana
Daily care
Cuidado diario
Entretien courant
Tägliche Pflege

Lavasciuga pavimenti - Scrubbing machine
Fregadora de pavimento - Autolaveuses - Scheuersaugmaschinen